

МІСЬКА УКРАЇНА  
УПРАВЛІННЯ ОХОРОНИ ЗДОРОВ'Я ВИКОНАВЧОГО КОМІТЕТУ ПОЛТАВСЬКОЇ МІСЬКОЇ РАДИ  
**ЦЕНТР ПЕРВИННОЇ МЕДИКО-САНІТАРНОЇ  
ДОПОМОГИ №1 м.Полтави**  
**АМБУЛАТОРІЯ ЗАГАЛЬНОЇ  
ПРАКТИКИ СІМЕЙНОЇ МЕДИЦИНИ №2**



МОЗ УКРАЇНИ  
УПРАВЛІННЯ ОХОРОНИ ЗДОРОВ'Я ВИКОНАВЧОГО КОМІТЕТУ ПОЛТАВСЬКОЇ МІСЬКОЇ РАДИ

ЦЕНТР ПЕРВИННОЇ МЕДИКО-САНИТАРНОЇ  
ДОПОМОГИ №1 м.Полтави

АМБУЛАТОРІЯ ЗАГАЛЬНОЇ  
ПРАКТИКИ СІМЕЙНОЇ МЕДИЦИНИ №2





ЦЕНТР ПЕРВИННОЇ МЕДИЦИНИ СІМ'ЯРНОЇ  
ДОПОМОГИ №1 м. Золотої  
Амбулаторія загальної  
ПРАКТИКИ СІМ'ЯНОЇ МЕДИЦИНИ №1





Україна  
Управління охорони здоров'я виконавчого комітету полтавської міської

**ЦЕНТР ПЕРВИННОЇ МЕДИКО-СІТАРНОЇ  
ДОПОМОГИ №1 м. Полтави**  
**АМБУЛАТОРІЯ ЗАГАЛЬНОЇ  
ПРАКТИКИ СІМЕЙНОЇ МЕДИЦИНИ №**

5











Як записатись  
в чергу на вакцинацію

Через портал «Дія»

- Завантажити застосунок «Дія»
- Зареєструватись на порталі «Дія»
- Вибрати медичний заклад
- Вибрати дату та час
- Отримати QR-код

Через мобільний додаток «Дія»

- Завантажити додаток «Дія»
- Зареєструватись на порталі «Дія»
- Вибрати медичний заклад
- Вибрати дату та час
- Отримати QR-код

Через контакт-центр 1633

- Завантажити застосунок «Дія»
- Зареєструватись на порталі «Дія»
- Вибрати медичний заклад
- Вибрати дату та час
- Отримати QR-код

**УВАГА!**  
Вхід без масок  
заборонено!

**ДІ ПЕРСОНАЛУ ПІД ЧАС ВИНИКНЕННЯ ПОЖЕЖИ**

**Пам'ятайте!**

У разі виникнення диму, запаху гари, шкороїди горіння негайно телефонуйте **101**

**У РАЗІ ПОЖЕЖИ ПОТРІБНО:**

- терміново повідомити команду до виклику ліній швидкої допомоги та пожежної бригади;
- не вступати в контакт з електропроводкою та електричними приладами;
- не використовувати ліфти;
- не використовувати ескапатори;
- не використовувати електричні ліфти;
- не використовувати електричні ліфти;
- не використовувати електричні ліфти;

Висхідні потоки диму та гарячі пари швидко поширюються по вертикалі.

Паніка та невпевненість, які призводять до людських жертв, виникають не тільки в момент виникнення пожежі, а й після її ліквідації.

**УВАГА!**  
Вхід без масок заборонено!

**Д**  
**NCE**

**ПОВІДНУВАННЯ!**

Поведіння громадян у разі виникнення пожежі

1. Не панікувати.

2. Не використовувати ліфти.

3. Не використовувати ескапатори.

4. Не використовувати електричні ліфти.

5. Не використовувати електричні ліфти.

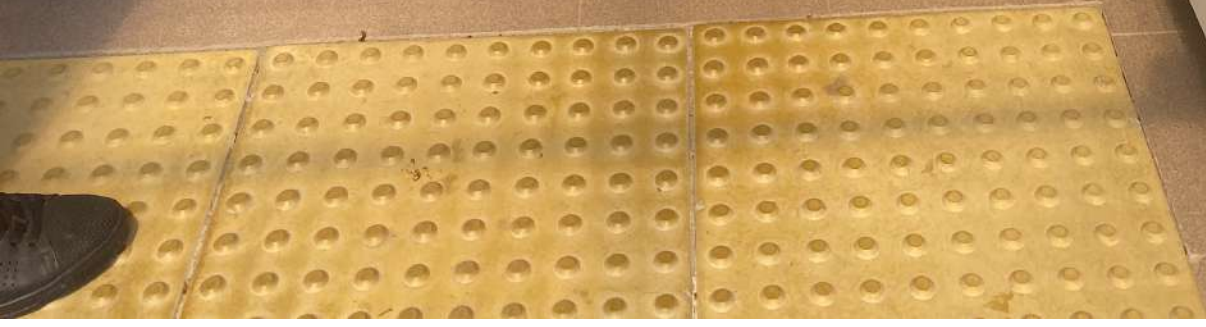
6. Не використовувати електричні ліфти.

7. Не використовувати електричні ліфти.

8. Не використовувати електричні ліфти.

9. Не використовувати електричні ліфти.

10. Не використовувати електричні ліфти.





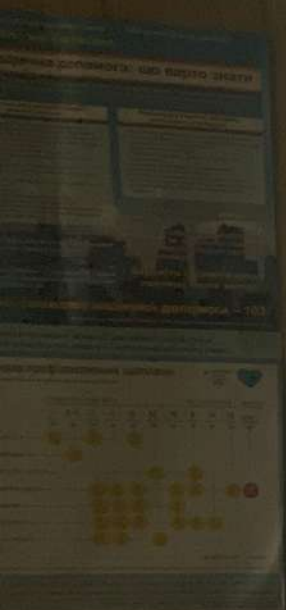














**ТУБЕР  
ПРАВИЛ**



Найкращий спосіб  
предотвратить туберкульоз —  
вакцинація



ВІСЬМИНАБІДОВА ТІЛІПІВКА ТОВТІВ  
**0 800 503 080**  
[www.stoptb.in.ua](http://www.stoptb.in.ua)



